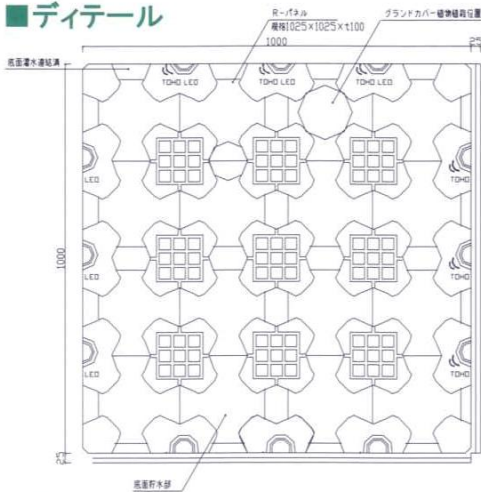
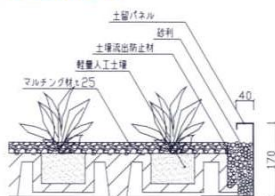


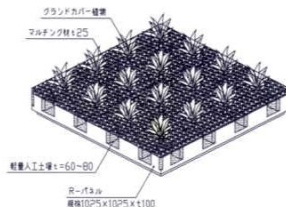
■ディテール



【システム断面図】



【システム詳細図】



■使用上の注意点

- ・自動灌水設備が標準装備となります。給水が確保できない場所には利用できません。
- ・「R-パレットシステム」は、利用可能高さに制限があります(地上50m、18階程度)。
また海岸地域500m以内該当する場合は、別途機械固定をお薦めしています。
- ・下地が平滑であることが条件となります。
- ・防水の種類によって、下地の手法が変わります。詳しくは各営業窓口へ御相談下さい。
- ・格子基盤材「R-パネル」が著しく破損した場合、専用耐候性塗料(別途)での補修となります。
- ・「R-パレットシステム」による屋上緑化は、ノーメンテナンスではありません。
- ・責任施工の場合、1年間の枯れ補償を設けています(その後は、別途メンテナンス契約にてご対応させていただきます)。
- ・基本的なメンテナンスとして管理者様をお願いする事項があります。
- ・一部地域によっては、販売できない場所があります。

屋上緑化の使い方を好評公開中！

「屋上緑化・実践事例取材日記」

<http://www.toho-leo.co.jp/>

しあわせ環境クリエイター
東邦レオ株式会社

緑化関連事業部

- 東京事務所
〒170-0004 東京都豊島区北大塚 1-15-5
TEL(03)5907-5500(代) FAX(03)5907-5510
- 名古屋事務所
〒451-0041 名古屋市西区幅下 1-10-10
TEL(052)581-6911(代) FAX(052)581-6929
- 大阪事務所
〒540-0005 大阪市中央区上町 1-1-28
TEL(06)6767-1110(代) FAX(06)6767-1263
- 福岡事務所
〒810-0045 福岡市中央区草香江 1-7-18
TEL(092)722-1611(代) FAX(092)722-1612

Vol.2(2005.10)

新発売

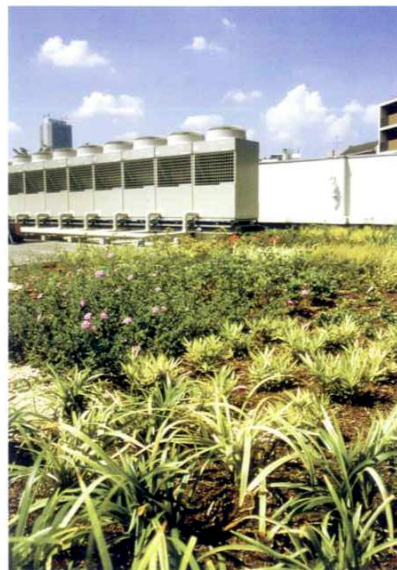
- ・軽量で本格緑化は出来ないか？
- ・やはり低コストが良い！
- ・メンテナンスは掛けたくない！
- ・軽くてヒートアイランド対策になるシステムは？
- ・もっと植物を楽しみたい。

こんな声にお応えしました

格子基盤式軽量緑化システム

アール

R-パレットシステム



芝生・セダムに続く
屋上緑化に「第三の選択肢」

【R-パレットシステムの主な特徴】

- ・超軽量(60kg/m²以下)
- ・ローコスト
- ・グラントカバー-植物対応
- ・木本類(地被類)利用可能
- ・底面給水型(節水型)
- ・自動灌水システム標準装備
- ・省メンテナンス
- ・雑草が生えにくい

新開発「R-パネル」で実現

次ページに詳しく解説

しあわせ環境クリエイター
東邦レオ株式会社

厳しい荷重制限の中でも、景観性豊かで、環境改善にも貢献する屋上緑化システムの開発を目指しました。

新開発！
格子基盤「R-パネル」で
可能になったこと

- ・建物に荷重負担を掛けない。
- ・土壌の連続性を確保する(生育の安定化)。
- ・植物に必要な土壌厚を確保する。
- ・メンテナンスが少なくなる。

【格子基盤】

厳しい荷重制限でも、土壌厚を確保できるように、土壌面と嵩上げ部分が一体化した基盤を開発しました。
(現在特許申請中)

【雑草対策】

雑草の種が入りやすい植物と植物の間の空間は、嵩上げ(突起)部分の上にマルチング材が施されている状態です。土がなく雑草も生えにくくなります。

【連結】

パネルを連結することで、土壌の連続性を確保し、面的に排水を行います。

【底面給水】

勾配によって、底面に水が溜まる仕組みになっています。根が下層に入ること、植物も乾燥に強くなります。

●: 植物植え付け位置 通常は16ポット植栽
(最大48ポットまで植栽可能です)

■プロ仕様のマテリアル

豊かな緑の実現へ①:「人工土壌」

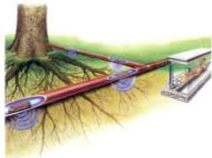
公共事業や民間の大型再開発に数多く利用されている軽量の屋上緑化専用土壌を採用。根に必要な水、酸素、養分をバランス良く供給します。



(資材一例)

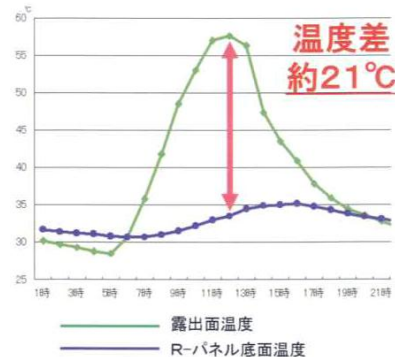
豊かな緑の実現へ②:「自動灌水設備」

圧力調整機能により、ムラなく散水が行える点滴式灌水ホースと、制御タイマーを利用して散水管理を省力化します。



■夏場の温度差は20℃以上

夏場のコンクリートは驚くほど熱くなります。R-パネルの底面温度とコンクリート露出面では、日中20℃以上の温度差があります。土やR-パネルの断熱性と植物の水分コントロール(蒸散活動)による効果です。



(測定 2005年8月5日)

■バリエーション豊かな植物設計

1m×1mを基準に、自由な植栽レイアウトをお楽しみ下さい。



施工イメージ「フィリヤブラン」



施工イメージ「フィリフェラオーレア」

Rタイプ-U (スタンダードタイプ)

- ・フィリヤブラン
- ・宿根パーベナ
- ・リュウノヒゲ
- ・シバザクラ など

Rタイプ-T

- ・タイム
- ・ヒベリカム・ヒデコート
- ・マツバギク など

Rタイプ-M

- ・フィリフェラオーレア
- ・セイヨウイワナンテン
- ・ラベンダー など



モデル配列 [千鳥]

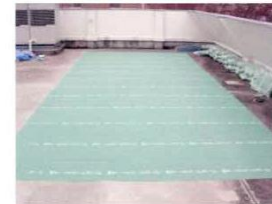


モデル配列 [曲線]



モデル配列 [部分インパクト]

【施工の流れ】 植栽面積:40m²/施工日数:約2日



耐根シートの設置



土留めパネルの設置



排水層固定テープの設置



R-パネルの設置



点滴灌水ホースの敷設



端末処理ならびに排水用砂利の設置



人工土壌の敷き均し



植物の植え付け



マルチング材を敷き均し完成